



REIHE MR/HD

Die Modulgehäuse Reihe HD sind für DIN Tragschienen geeignet. Es gibt Raum für eine Platine im Boden, und eine Platine unter der Frontplatte.

Die Standardausführung ist ohne Verteiler (ausser /9KD), sodass die Steckverbinder und Klemmen in einer beliebigen Position liegen können.

Basis und Boden sind eingerastet, und davon keine Befestigungsschraube ist notwendig.

Die ebene und gewölbte Frontplatte kann grau, transparent rot oder glasklar sein, zum Ablesen der Anzeige oder LED.

Die gebogene Frontplatte haben die Kippscharnier Öffnung für den Zugang in den oberen Teil des Gehäuse.

Standard Material ist Blend PC/ABS, UL94V2, auf Wunsch UL94V0.

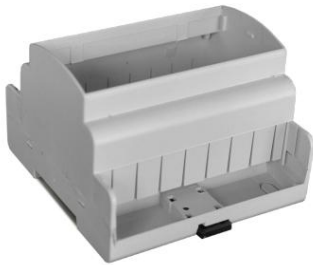
Standard Farbe hellgrau RAL7035. Sonderfarben auf Anfrage.



MR3/K



MR4/K



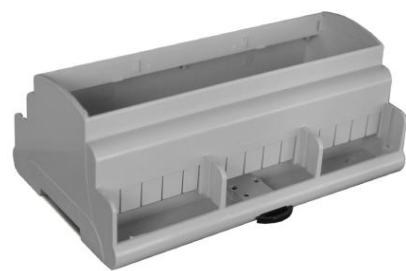
MR5/K



MR6/K



MR9/K



MR9/KD